

Dansk Centrifugalpumpefabrik.

Pumpetyper W35 - VF35 KW 3,0.

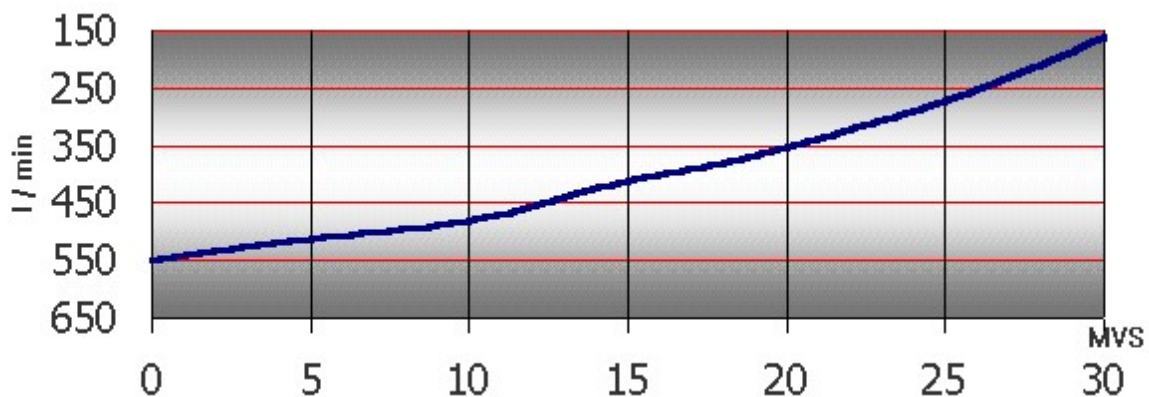
MVS	L / Min	Ampere	Brugt KW
30	160	3,7	1,88
28	210	4,0	2,03
25	270	4,4	2,24
22	320	4,7	2,39
20	350	4,8	2,44
18	380	5,0	2,54
15	410	5,2	2,64
10	480	5,5	2,80
5	510	5,8	2,95
0	550	5,9	3,00

Pumpe data.

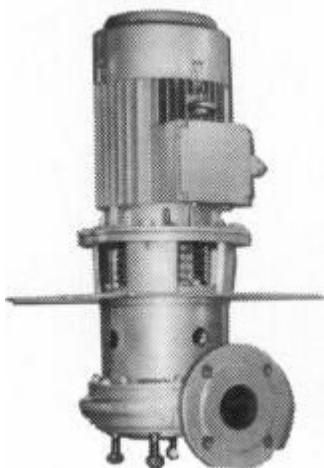
Type W eller VF	Løbehjul A4 / Sort	Omdr / min	Ind / Afgang Diameter
35	Ø158 / Ø155	2860	1 1/4* / 1* Rg

Motor data.

KW	Max Ampere	Byggestørrelse til VF	Byggestørrelse til W
3	5,9	90 - B5 med Fod	90 - B5



Type W



Dansk Centrifugalpumpefabrik.

Rugvænget 9

4100 Ringsted

DK Denmark EU Europe

Tlf 045-57611150

Fax 045-57619136

Homepage dcp.dk

Email dcp@dcp.dk

Type VF

