

# Dansk Centrifugalpumpefabrik.

## Pumpetyper W50 - VF50 KW 4,0.

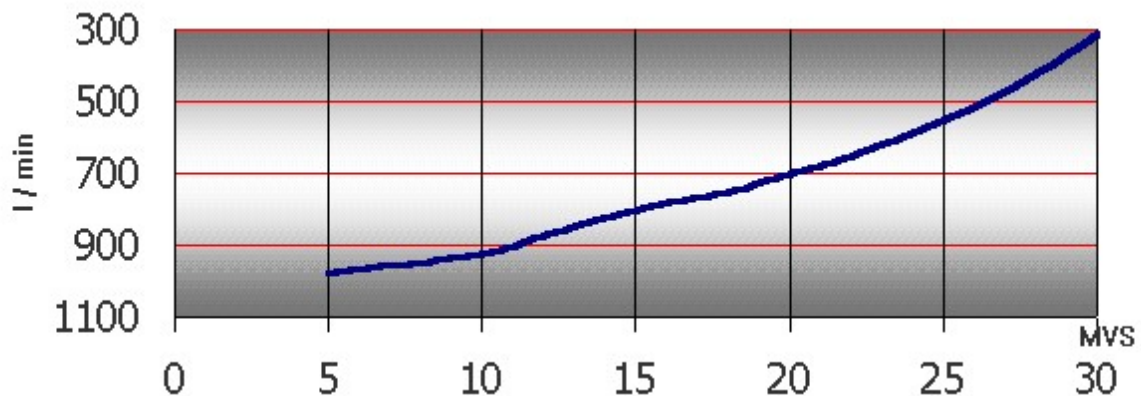
MVS	L / Min	Ampere	Brugt KW
30	310	5,4	2,81
28	420	6,0	3,12
25	550	6,6	3,43
22	650	7,0	3,64
20	700	7,2	3,74
18	750	7,3	3,79
15	800	7,5	3,90
12	870	7,6	3,95
10	920	7,7	4,00
5	980	7,7	4,00

### Pumpe data.

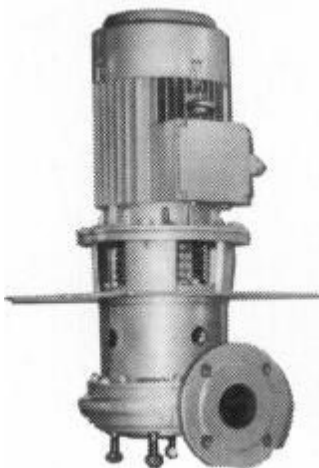
Type W eller VF	Løbehjul A4 / Sort	Omdr / min	Ind / Afgangs Diameter
50	Ø 165 / Ø 162	2850	50 / 50

### Motor data.

KW	Max Ampere	Byggestørrelse til VF	Byggestørrelse til W
4	7,7	112 - B14	112 - B5



Type W.



Dansk Centrifugalpumpefabrik.

Rugvænget 9

4100 Ringsted

DK Denmark EU Europe

Tlf 045-57611150

Fax 045-57619136

Homepage dcp.dk

Email dcp@dcp.dk

Type VF.

