

Dansk Centrifugalpumpefabrik.

Pumpetyper W65 - VF65 KW 2,2

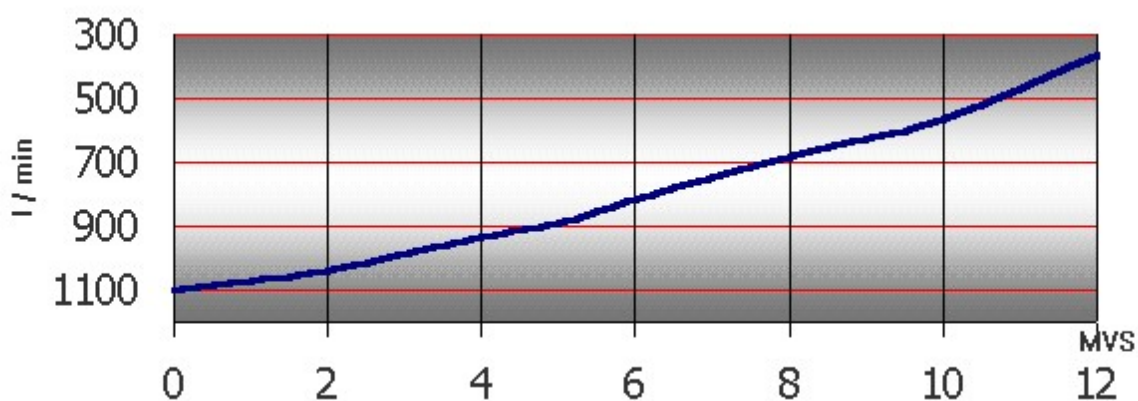
MVS	L / Min	Ampere	Brugt KW
12	360	3,0	1,43
10	560	3,5	1,67
8	680	3,7	1,77
6	810	4,1	1,96
5	890	4,2	2,01
4	930	4,3	2,06
2	1040	4,5	2,15
0	1100	4,6	2,20

Pumpe data.

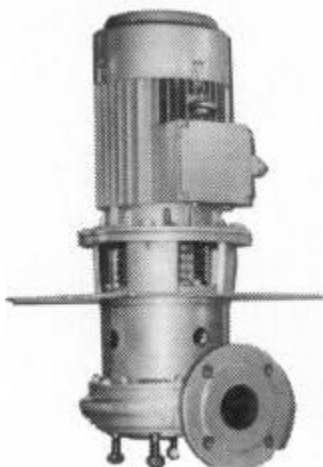
Type W eller VF	Løbehjul A4 / Sort	Omdr / min	Ind / Afgangs Diameter
65	Ø 106 / Ø 103	2860	65 / 65

Motor data.

KW	Max Ampere	Byggestørrelse til VF	Byggestørrelse til W
2,2	4,6	90 - B5	90 - B5



Type W.



Dansk Centrifugalpumpefabrik.

Rugvænget 9

4100 Ringsted

DK Denmark EU Europe

Tlf 045-57611150

Fax 045-57619136

Homepage dcp.dk

Email dcp@dcp.dk



Type VF.

