

Dansk Centrifugalpumpefabrik.

Pumpetyper W50 - VF50 KW 1,1.

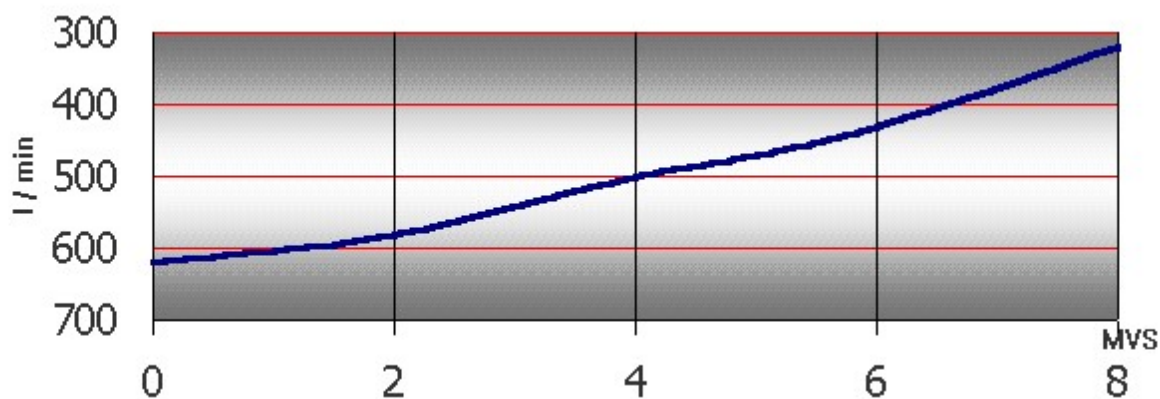
MVS	L / Min	Ampere	Brugt KW
8	320	2,2	0,83
6	430	2,3	0,87
5	470	2,3	0,87
4	500	2,3	0,87
2	580	2,3	0,87
0	620	2,3	0,87

Pumpe data.

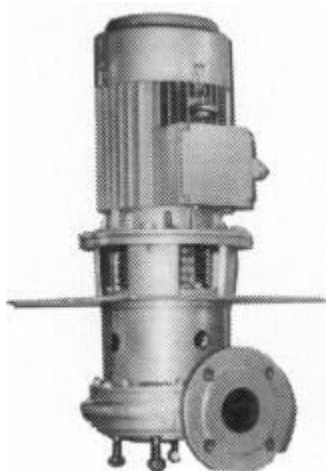
Type W eller VF	Løbehjul A4 / Sort	Omdr / min	Ind / afgang Diameter
50	Ø180 / Ø180	1470	50 / 50

Motor data.

KW	Max Ampere	Byggestørrelse til VF	Byggestørrelse til W
1,1	2,9	90 - B5	90 - B5



Type W



Dansk Centrifugalpumpefabrik.
 Rugvænget 9
 4100 Ringsted
 DK Denmark EU Europe
 Tlf 045-57611150
 Fax 045-57619136
 Homepage dcp.dk
 Email dcp@dcp.dk

Type VF

