

Dansk Centrifugalpumpefabrik.

Pumpetyper W80/100 - VF80/100 KW 5,5.

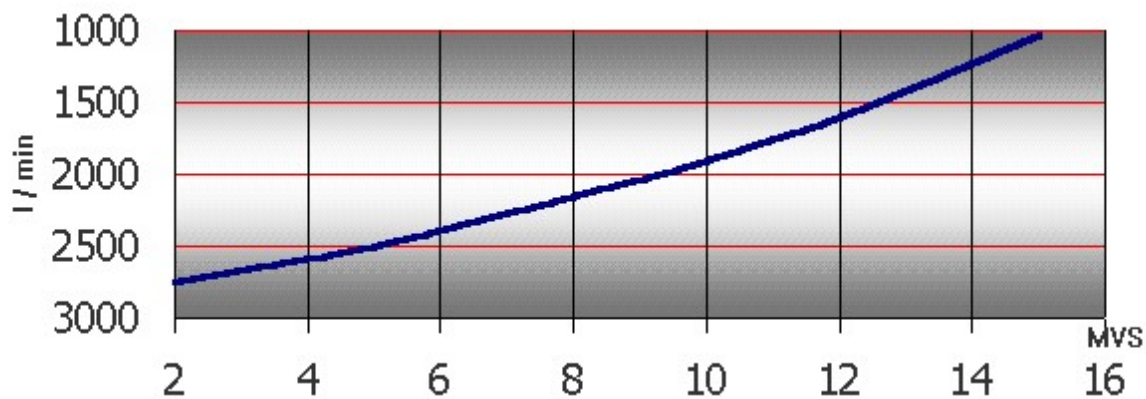
MVS	L / Min	Ampere	Brugt KW
15	1030	8,8	3,84
12	1600	9,9	4,32
10	1900	10,2	4,45
8	2150	10,5	4,58
5	2500	11,0	4,80
2	2750	10,7	4,67

Pumpe data.

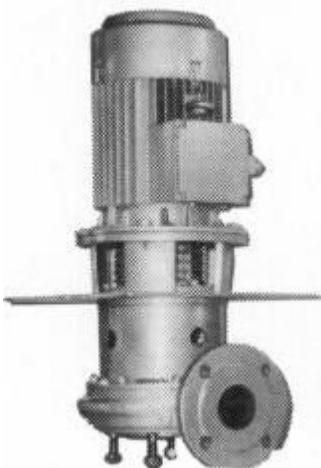
Type W eller VF	Løbehjul A4 / Sort	Omdr / min	Ind / Afgangs Diameter
80/100	Ø 226 / Ø223	1440	100 / 80

Motor data.

KW	Max Ampere	Byggestørrelse til VF	Byggestørrelse til W
5,5	12,6	132 - B5	132 - B5



Type W.



Dansk Centrifugalpumpefabrik.
 Rugvænget 9
 4100 Ringsted
 DK Denmark EU Europe
 Tlf 045-57611150
 Fax 045-57619136
 Homepage dcp.dk
 Email dcp@dcp.dk

Type VF.

