

# Dansk Centrifugalpumpefabrik.

## Pumpetyper W80 - VF80 KW 11,0.

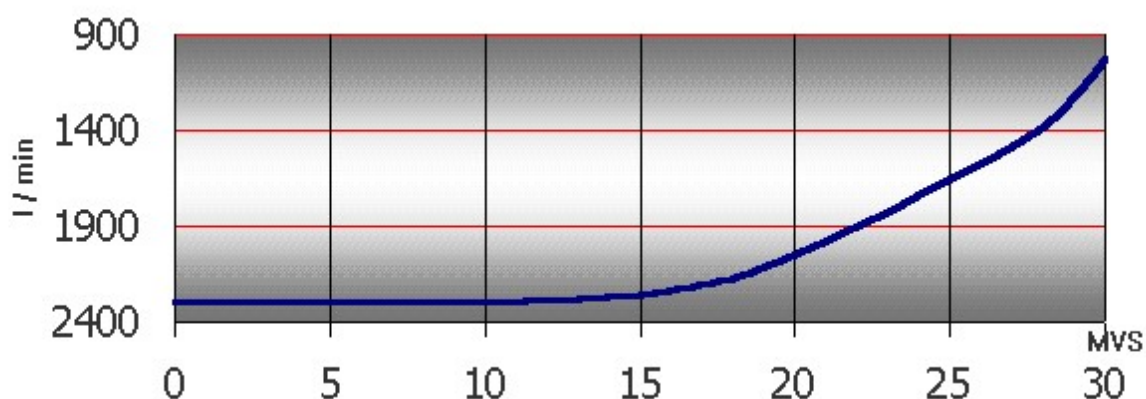
MVS	L / Min	Ampere	Brugt KW
30	1020	14,9	8,00
28	1380	17,0	9,12
25	1650	18,6	9,98
22	1900	19,8	10,62
20	2050	20,4	10,95
18	2170	20,5	11,00
15	2250	20,3	10,89
10	2300	18,6	9,98
5	2300	17,0	9,12
0	2300	15,9	8,53

### Pumpe data.

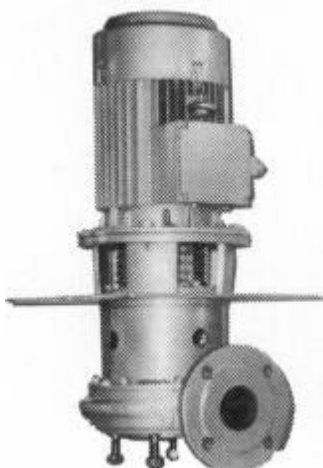
Type W eller VF	Løbehjul A4 / Sort	Omdr / min	Ind / Afgangs Diameter
80	Ø165 / Ø162	2920	80 / 80

### Motor data.

KW	Max Ampere	Byggestørrelse til VF	Byggestørrelse til W
11	20,5	160 - B5	160 - B5



Type W.



Dansk Centrifugalpumpefabrik.

Rugvænget 9

4100 Ringsted

DK Denmark EU Europe

Tlf 045-57611150

Fax 045-57619136

Homepage dcp.dk

Email dcp@dcp.dk

Type VF.

