

Dansk Centrifugalpumpefabrik.

Pumpetyper W80 - VF80 KW 7,5.

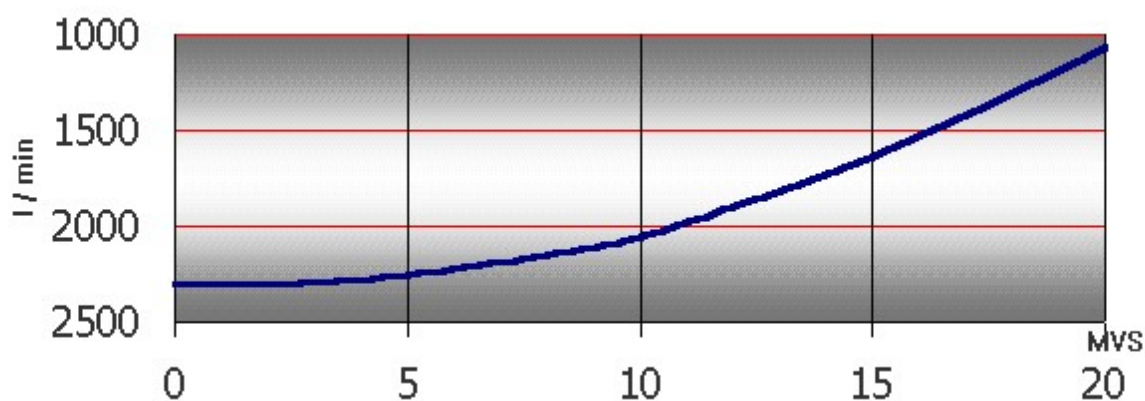
MVS	L / Min	Ampere	Brugt KW
20	1060	10,1	5,41
18	1300	11,2	6,00
15	1640	12,7	6,80
12	1900	13,7	7,34
10	2050	14,0	7,50
8	2150	14,0	7,50
5	2250	13,6	7,29
2	2300	12,7	6,80
0	2300	12,7	6,80

Pumpe data.

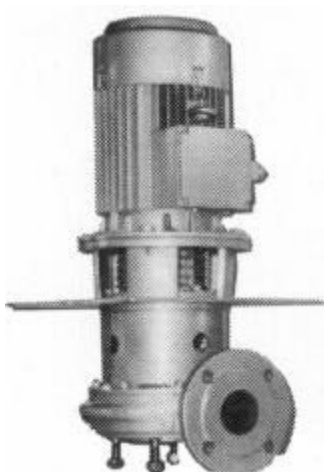
Type W eller VF	Løbehjul A4 / Sort	Omdr / min	Ind / Afgangs Diameter
80	Ø145 / Ø142	2900	80 / 80

Motor data.

KW	Max Ampere	Byggestørrelse til VF	Byggestørrelse til W
7,5	14	132 - B5	132 - B5



Type W.



Dansk Centrifugalpumpefabrik.

Rugvænget 9

4100 Ringsted

DK Denmark EU Europe

Tlf 045-57611150

Fax 045-57619136

Homepage dcp.dk

Email dcp@dcp.dk

Type VF.

